

OLAF RYESGADE 7N, 1. SAL, 6000 KOLDING

VIL DU HØRE MERE, RING TIL OS – TLF.: 31 31 45 17 – ELLER SKRIV EN E-MAIL PÅ:
ad@realmanagement.dk



Ny renoveret kontor i hjertet af Kolding

Lejemålet har en meget fleksibel indretning med mulighed for både storrumskontor og flere cellekontorer.

Lejemålet er ny istandsat i smagfuldt design, med charmerende synlige hanebånd. Lokalerne er præget af naturligt lys fra mange vinduer, og en fri kip, som gør lokalerne rummelige og behagelige. Lejemålet har nye moderne køkkenelementer, som komplimenterer bygningens klassiske design. Lejemålet består af et stort og et

mindre kontorrum samt et køkken, en fin korridor, to personale toiletter og et bryggers.

Hvem er vi?

Vi er et investeringsselskab med udlejningsejendomme i hele landet. Vi har lang erfaring med investering i ejendomme, udlejning, asset management og byggeri. Vi går ned i detaljerne og udfordrer gerne de traditionelle metoder. Vi er engagerede, fleksible og handlingsorienterede, og tilstræber en høj kvalitet i vores løsninger.



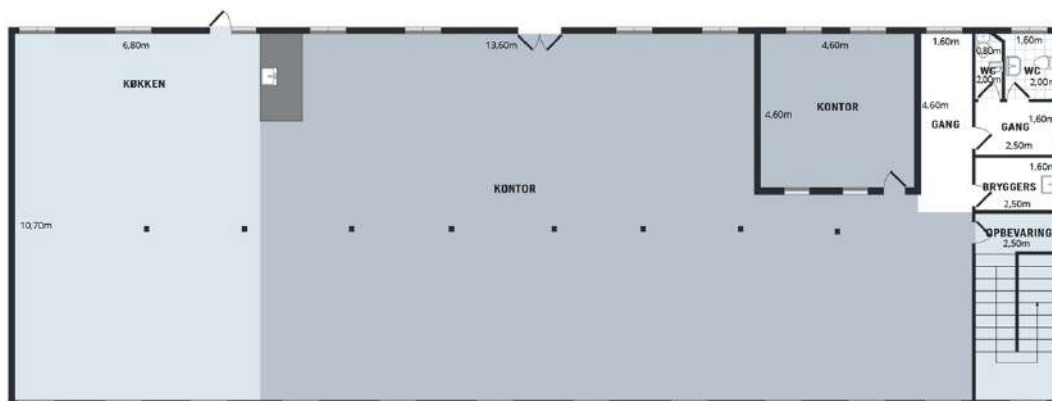
Skal vi
reservere plads
til dig her?

Book en fremvisning
heller hør mere på 31
31 45 17.



NYE RAMMER – NYE MULIGHEDER

AREAL 360 M²



LIGE HER!

... OG LIGE RUNDT OM HJØRNET



Olaf Ryesgade området ligger med kort afstand til centrum og med nem adgang til omfartsvejene Tøndervej og Vejlevej, ved Olaf Ryesgade er der gode gratis parkeringsforhold for medarbejdere, der ankommer i bil. Området kombinerer det urbane i den gamle maskinfabrik med de åbne grønne arealer området er vel betjent af buslinier.

VILKÅR DER ER TIL AT REGNE MED!

VI GØR VORES BEDSTE FOR AT DIN VIRKSOMHED KAN VOKSE I DE BEDSTE RAMMER

Areal	360 m ²	brutto
Erhvervsleje	23.850 kr.	
Årlig leje	286.200 kr.	
Depositum	3	mdr.
Lejebetaling	kvartalsvis	forudbetaling
A-conto drift	2.310,75 kr.	pr. mdr.
A-conto varme	2.041,17	pr. mdr.
Anvendelse	Kontor	ny istandsat
Opsigelse	6 mdr.	tidligst efter 2 år
Overtagelse	straks	

KONTAKT REAL RENTAL

ANNETTE DAM TLF.: 31 31 45 17

PR. MAIL.: AD@REALMANAGEMENT.DK

